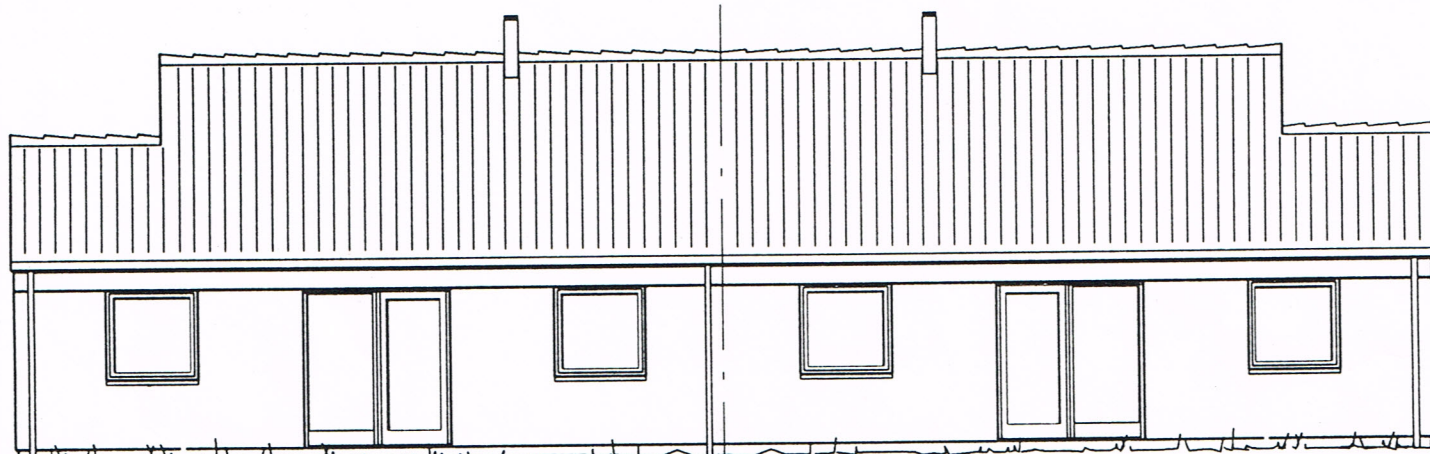


Type Ds

Type D

INDGANGSFACADE BLOK 1 OG 3

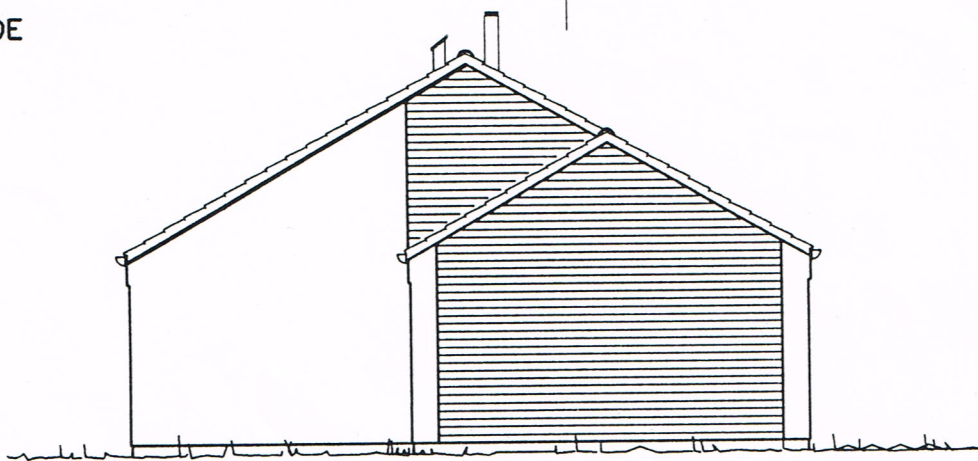


TYPE D

HAVEFACADE

TYPE D

HAVEFACADE



TYPE D, GAVL.

Rev. A: Indgangs- og havefacader tegnet som blokfacader.
 Rev. B: Gasskabe flyttet.

NB:
 Nedløbsplacering angivet som princip,
 antal og placering: se ing. tegn. nr. 151.

FACADER

bygherre:	Arkitektgruppen Sjælland A/S, Søndre Alle' 2, 4600 Køge.					sag nr:	115292
sag:	Andelsboligbebyggelsen VESTERHEGNET, 4600 Køge.					mål:	1:100
emne:	FACADE BLOK 1 OG 3					tegn. nr:	01.03(98)
dato:	rev.nr:	a	b	c	d		
30.04.1993	rev.dato:	26.08.1993	01.11.1993				
Arkitektgruppen A/S						• Lindevej 65 • 5250 Odense SV • Tlf 66 13 33 32 Fax 66 13 28 32	